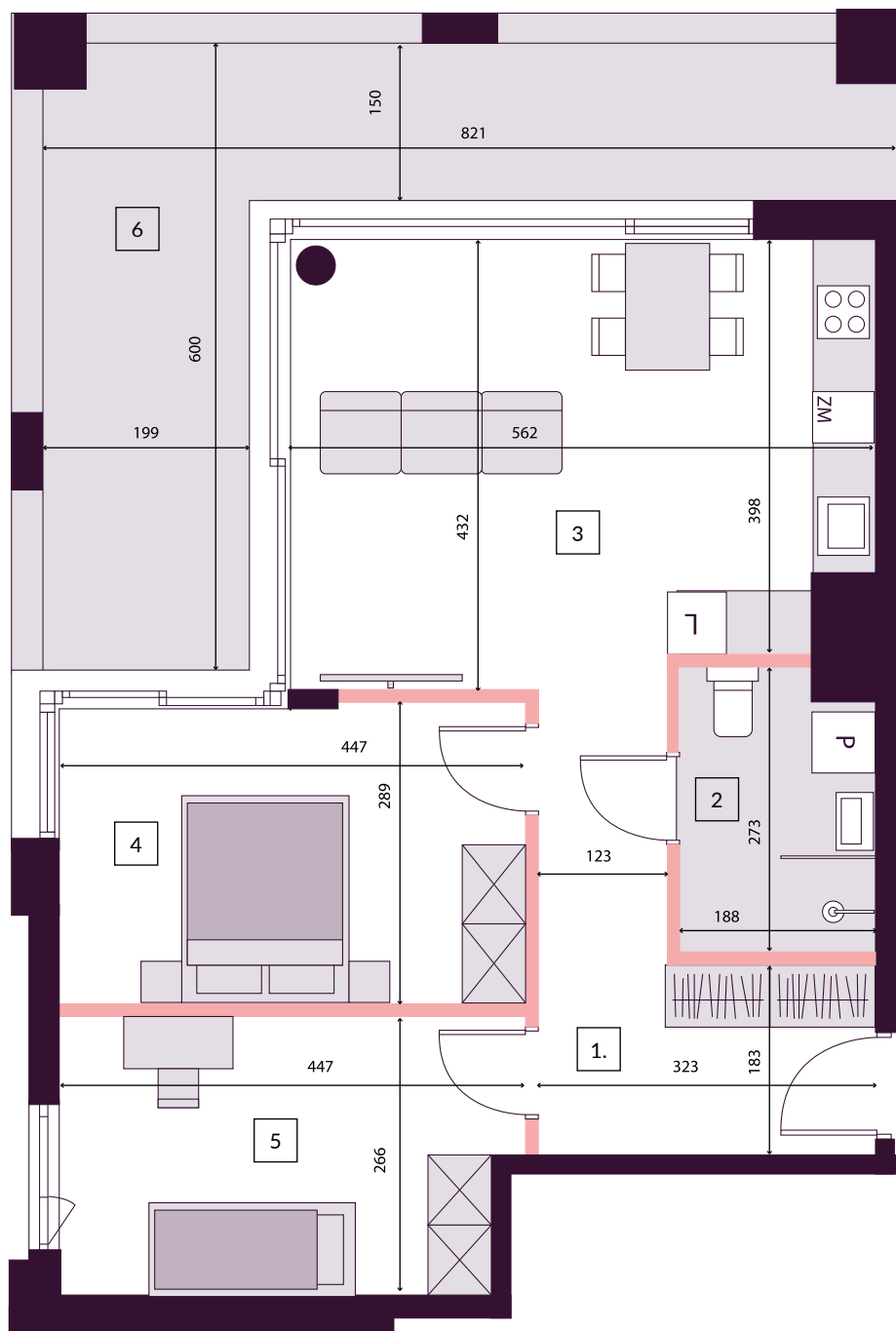




LILAGARDEN APARTAMENTY

APARTAMENT: 10
POW. UŻYTK: 60,29 m²
3 - POKOJOWY

1. Korytarz	8,95 m ²
2. Łazienka	4,79 m ²
3. Salon + aneks kuch.	22,73 m ²
4. Sypialnia	12,56 m ²
5. Sypialnia	11,26 m ²
PUM	60,29 m²
Pow. pod ściankami działowymi	2,52 m ²
Pow. lokalu*	62,81 m²
6. Balkon	20,65 m ²



ściany murowane i żelbetowe,
tynkowane, bez możliwości rozbiórki

ściany działowe z bloczków
Multigips, szpachlowane

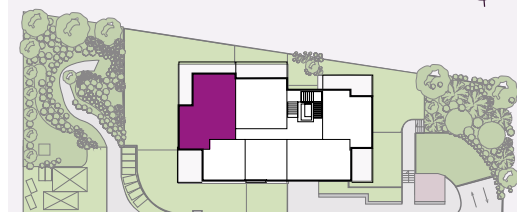
1. Powierzchnia użytkowa mieszkań uwzględnia tynki wewnętrzne gr 1,5 cm.
 2. Powierzchnia użytkowa lokalu została zmierzona zgodnie z normą PN-ISO 9836:2015-12 po wewnętrznych licu wykończonych ścian wydzielających lokal
 3. Przedstawiona na rysunku aranżacja jest aranżacją poglądową, elementy wyposażenia w zakresie kupującego w etapie wykonawstwa
 4. powierzchnie pomieszczeń podano na podstawie dokumentacji technicznej, wymiary mogą ulec zmianie na etapie wykonawstwa
 5. Podane powierzchnie mieszkań mogą się zmienić o +/- 2%
- * Powierzchnia lokalu = powierzchnia użytkowa + powierzchnia pod ściankami działowymi



SONO
Development

Sprzedaż mieszkań: tel. 727 655 555
sprzedaz@lilagarden.pl | www.lilagarden.pl

1 PIĘTRO



droga wewnętrzna

ul. Górczewska