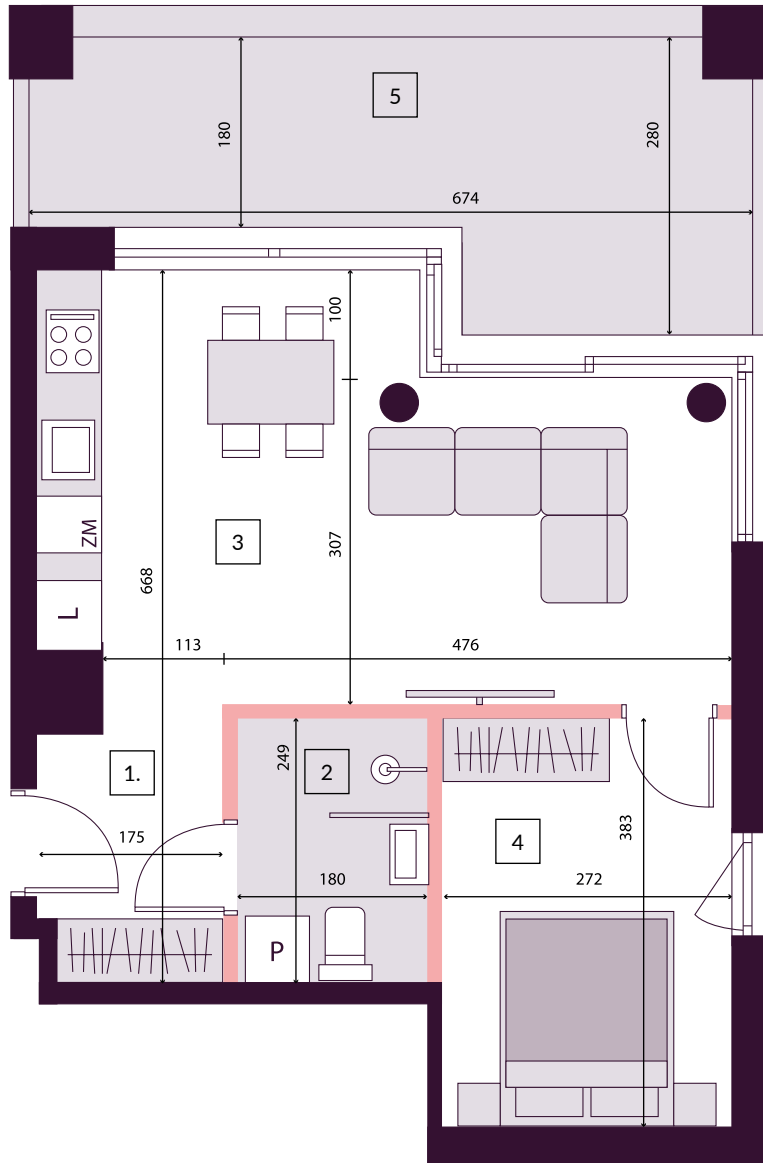




## LILAGARDEN APARTAMENTY

APARTAMENT: 18  
POW. UŻYTK: 41,45 m<sup>2</sup>  
2 - POKOJOWY

1. Korytarz	4,18 m <sup>2</sup>
2. łazienka	4,36 m <sup>2</sup>
3. Salon + aneks kuch.	22,73 m <sup>2</sup>
4. Sypialnia	10,22 m <sup>2</sup>
<b>PUM</b>	<b>41,45 m<sup>2</sup></b>
Pow. pod ściankami działowymi	1,45 m <sup>2</sup>
<b>Pow. lokalu*</b>	<b>42,94 m<sup>2</sup></b>
5. Balkon	14,34 m <sup>2</sup>



ściany murowane i żelbetowe, tynkowane, bez możliwości rozbiórki

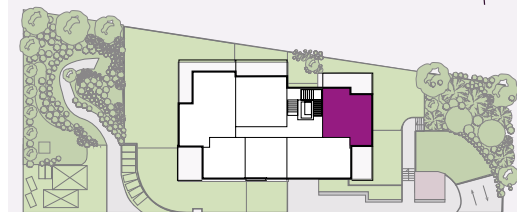
ściany działowe z bloczków Multigips, szpachlowane

1. Powierzchnia użytkowa mieszkań uwzględnia tynki wewnętrzne gr 1,5 cm.
  2. Powierzchnia użytkowa lokalu została zmierzona zgodnie z normą PN-ISO 9836:2015-12 po wewnętrznych licu wykończonych ścian wydzielających lokal
  3. Przedstawiona na rysunku aranżacja jest aranżacją poglądową, elementy wyposażenia w zakresie kupującego
  4. powierzchnie pomieszczeń podano na podstawie dokumentacji technicznej, wymiary mogą ulec zmianie na etapie wykonawstwa
  5. Podane powierzchnie mieszkań mogą się zmienić o +/- 2%
- \* Powierzchnia lokalu = powierzchnia użytkowa + powierzchnia pod ściankami działowymi

**SONO**  
Development

Sprzedaż mieszkań: tel. 727 655 555  
sprzedaz@lilagarden.pl | www.lilagarden.pl

3 PIĘTRO



droga wewnętrzna

ul. Górczewska