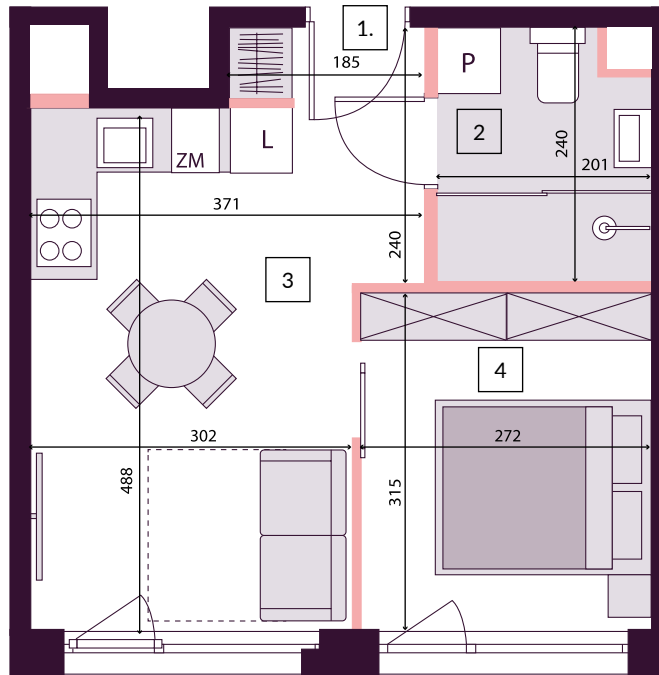




**LILAGARDEN**  
APARTAMENTY

APARTAMENT: 20  
POW. UŻYTK: 30,15 m<sup>2</sup>  
2 - POKOJOWY

1. Korytarz	3,38 m <sup>2</sup>
2. Łazienka	4,53 m <sup>2</sup>
3. Salon + aneks kuch.	13,74 m <sup>2</sup>
4. Sypialnia	8,50 m <sup>2</sup>
<b>PUM</b>	<b>30,15 m<sup>2</sup></b>
Pow. pod ściankami działowymi	0,73 m <sup>2</sup>
<b>Pow. lokalu*</b>	<b>30,88 m<sup>2</sup></b>



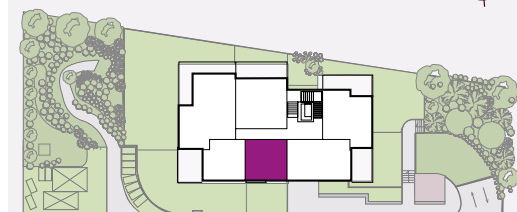
**SONO**  
Development

Sprzedaż mieszkań: tel. 727 655 555  
sprzedaz@lilagarden.pl | www.lilagarden.pl

■ ściany murowane i żelbetowe, tynkowane, bez możliwości rozbiórki  
■ ściany działowe z bloczków Multigips, szpachlowane

1. Powierzchnia użytkowa mieszkań uwzględnia tynki wewnętrzne gr 1,5 cm.
  2. Powierzchnia użytkowa lokalu została zmierzona zgodnie z normą PN-ISO 9836:2015-12 po wewnętrznych linii wykończonych ścian wydzielających lokal
  3. Przedstawiona na rysunku aranżacja jest aranżacją poglądową, elementy wyposażenia w zakresie kupującego
  4. powierzchnie pomieszczeń podano na podstawie dokumentacji technicznej, wymiary mogą ulec zmianie na etapie wykonawstwa
  5. Podane powierzchnie mieszkań mogą się zmienić o +/- 2%
- \* Powierzchnia lokalu = powierzchnia użytkowa + powierzchnia pod ściankami działowymi

3 PIĘTRO



droga wewnętrzna

ul. Górczewska