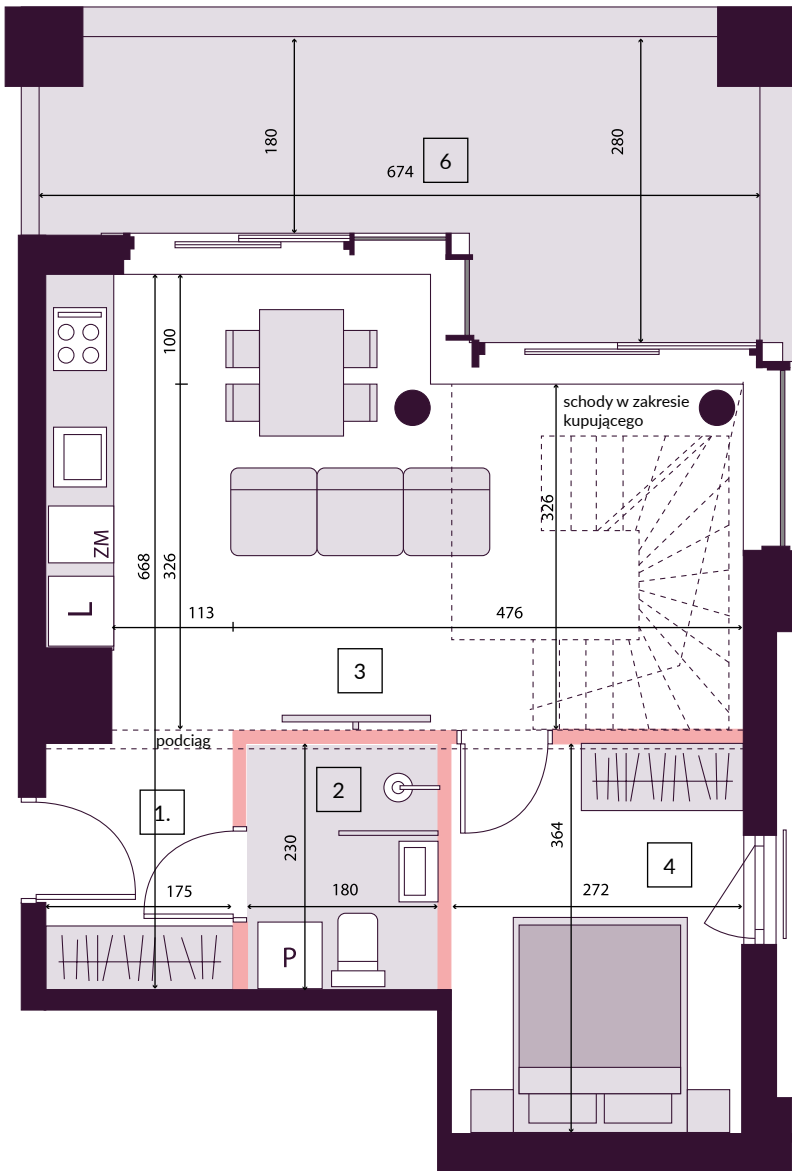
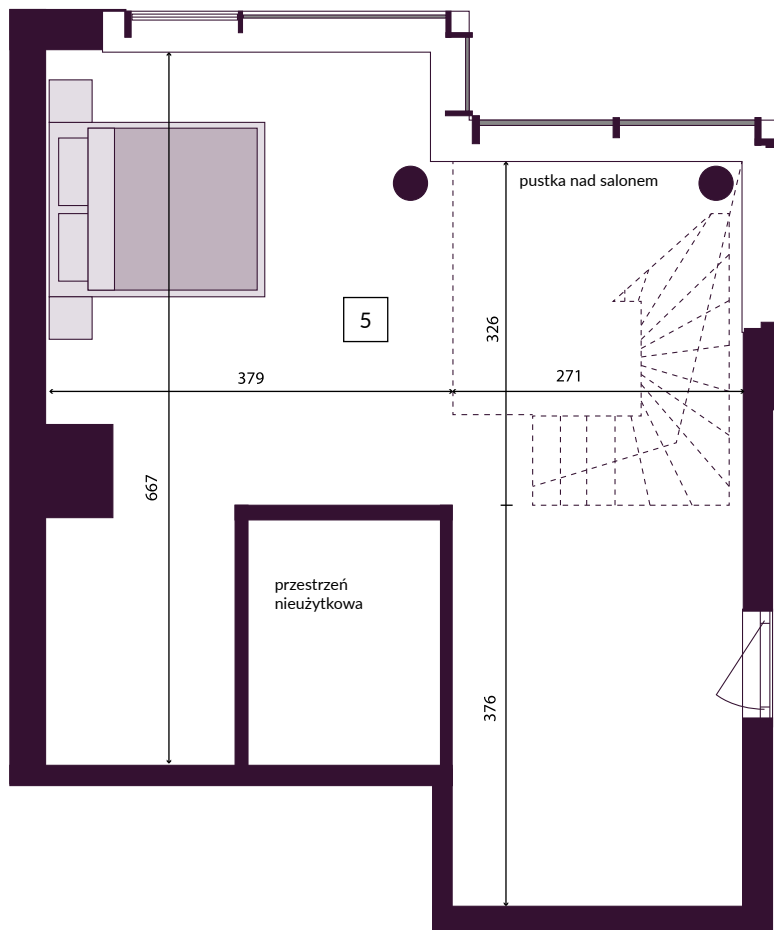


4 piętro



5 piętro



LILAGARDEN
APARTAMENTY

APARTAMENT: 24
POW. UŻYTK.: 71,10 m²
2 - POKOJOWY + ANTRESOLA

1. Korytarz	4,08 m ²
2. Łazienka	4,03 m ²
3. Salon + aneks kuch.	23,86 m ²
4. Sypialnia	9,71 m ²

5. Antresola	29,39 m ²
--------------	----------------------

PUM	71,10 m²
Pow. pod ściankami działowymi	1,46 m ²
Pow. lokalu*	72,56 m²
6. Balkon	14,34 m ²



ściany murowane i żelbetowe,
tynkowane, bez możliwości rozbiórki

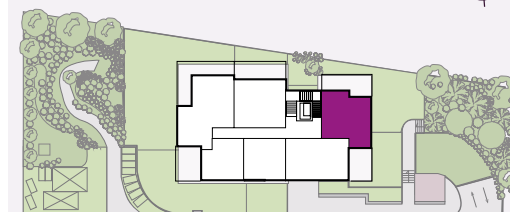
ściany działowe z bloczków
Multigips, szpachlowane

1. Powierzchnia użytkowa mieszkań uwzględnia tynki wewnętrzne gr 1,5 cm.
 2. Powierzchnia użytkowa lokalu została zmierzona zgodnie z normą PN-ISO 9836:2015-12 po wewnętrznych linii wykończonych ścian wydzielających lokal
 3. Przedstawiona na rysunku aranżacja jest aranżacją poglądową, elementy wyposażenia w zakresie kupującego etapie wykonawstwa
 4. Powierzchnie pomieszczeń podano na podstawie dokumentacji technicznej, wymiary mogą ulec zmianie na etapie wykonawstwa
 5. Podane powierzchnie mieszkań mogą się zmienić o +/- 2%
- * Powierzchnia lokalu = powierzchnia użytkowa + powierzchnia pod ściankami działowymi

SONO
Development

Sprzedaż mieszkań: tel. 727 655 555
sprzedaz@lilagarden.pl | www.lilagarden.pl

4 PIĘTRO



droga wewnętrzna

ul. Górczewska