

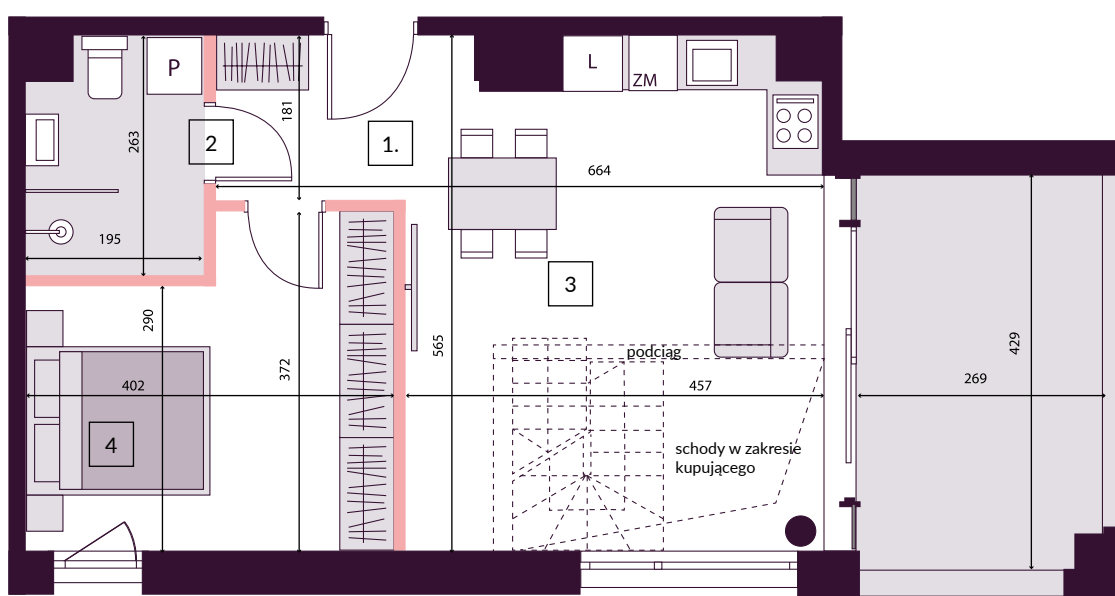


## LILAGARDEN APARTAMENTY

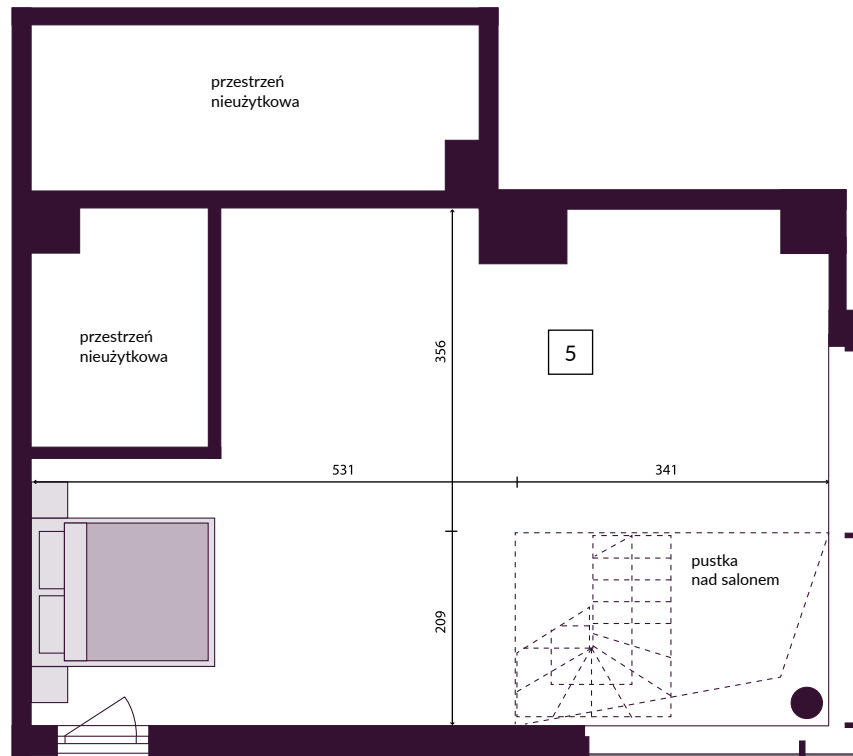
APARTAMENT: 25  
 POW. UŻYTK: 81,36 m<sup>2</sup>  
 2 - POKOJOWY + ANTRESOLA

1. Korytarz	5,03 m <sup>2</sup>
2. Łazienka	4,74 m <sup>2</sup>
3. Salon + aneks kuch.	23,28 m <sup>2</sup>
4. Sypialnia	13,05 m <sup>2</sup>
5. Antresola	35,26 m <sup>2</sup>
<b>PUM</b>	<b>81,36 m<sup>2</sup></b>
Pow. pod ściankami działowymi	0,61 m <sup>2</sup>
<b>Pow. lokalu*</b>	<b>82,94 m<sup>2</sup></b>
6. Balkon	11,43 m <sup>2</sup>

4 piętro



5 piętro



ściany murowane i żelbetowe,  
 tynkowane, bez możliwości rozbiórki

ściany działowe z bloczków  
 Multigips, szpachlowane

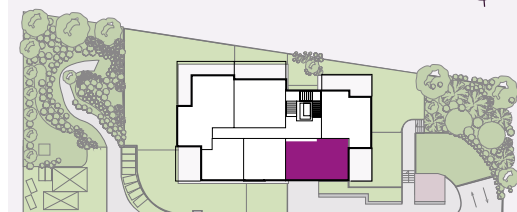
1. Powierzchnia użytkowa mieszkań uwzględnia tynki wewnętrzne gr 1,5 cm.
2. Powierzchnia użytkowa lokalu została zmierzona zgodnie z normą PN-ISO 9836:2015-12 po wewnętrznych licu wykończonych ścian wydziwiających lokal
3. Przedstawiona na rysunku aranżacja jest aranżacją poglądową, elementy wyposażenia w zakresie kupującego
4. powierzchnie pomieszczeń podano na podstawie dokumentacji technicznej, wymiary mogą ulec zmianie na etapie wykonawstwa
5. Podane powierzchnie mieszkań mogą się zmienić o +/- 2%

\* Powierzchnia lokalu = powierzchnia użytkowa + powierzchnia pod ściankami działowymi

**SONO**  
 Development

Sprzedaż mieszkań: tel. 727 655 555  
 sprzedaz@lilagarden.pl | www.lilagarden.pl

4 PIĘTRO



droga wewnętrzna

ul. Górczewska