

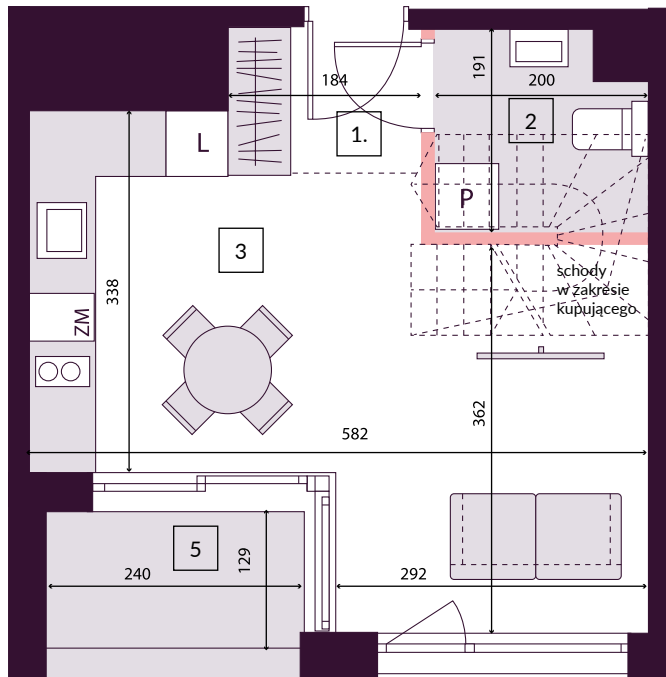


LILAGARDEN
APARTAMENTY

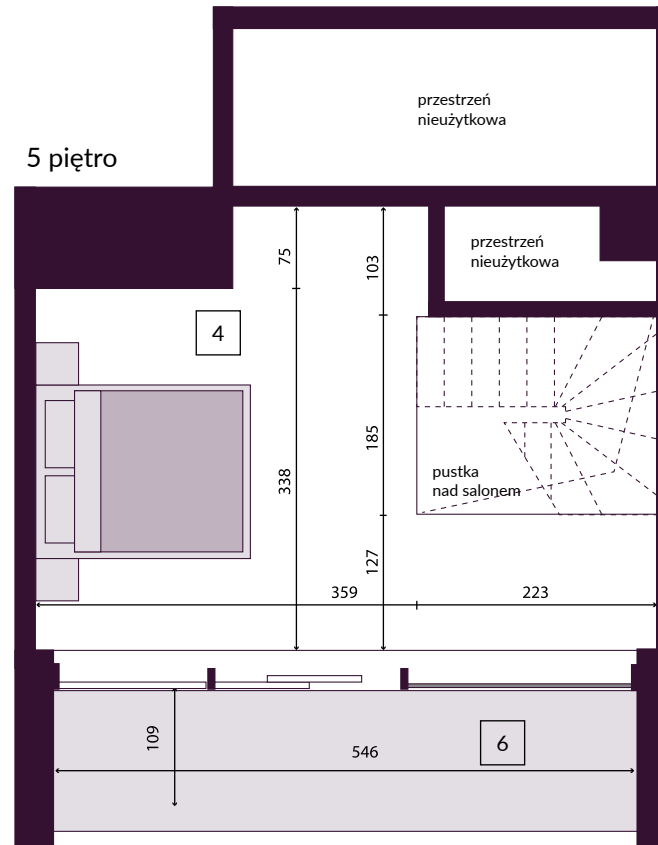
APARTAMENT: 26
POW. UŻYTK.: 42,12 m²
1 - POKOJOWY + ANTRESOLA

1. Korytarz	2,48 m ²
2. łazienka	3,44 m ²
3. Salon + aneks kuch.	20,00 m ²
4. Antresola	16,20 m ²
PUM	42,12 m²
Pow. pod ściankami działowymi	0,61 m ²
Pow. lokalu*	42,73 m²
5. Balkon	3,01 m ²
6. Balkon	5,85 m ²

4 piętro



5 piętro



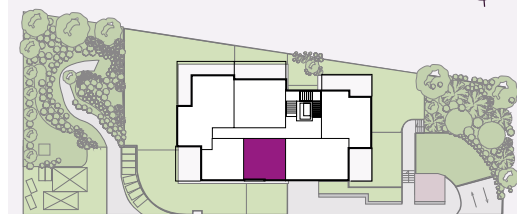
SONO
Development

Sprzedaż mieszkań: tel. 727 655 555
sprzedaz@lilagarden.pl | www.lilagarden.pl

■ ściany murowane i żelbetowe, tynkowane, bez możliwości rozbiórki
■ ściany działowe z bloczków Multigips, szpachlowane

1. Powierzchnia użytkowa mieszkań uwzględnia tynki wewnętrzne gr 1,5 cm.
 2. Powierzchnia użytkowa lokalu została zmierzona zgodnie z normą PN-ISO 9836:2015-12 po wewnętrznych licu wykończonych ścian wydziwiających lokal
 3. Przedstawiona na rysunku aranżacja jest aranżacją poglądową, elementy wyposażenia w zakresie kupującego
 4. powierzchnie pomieszczeń podano na podstawie dokumentacji technicznej, wymiary mogą ulec zmianie na etapie wykonawstwa
 5. Podane powierzchnie mieszkań mogą się zmienić o +/- 2%
- * Powierzchnia lokalu = powierzchnia użytkowa + powierzchnia pod ściankami działowymi

4 PIĘTRO



droga wewnętrzna

ul. Górczewska