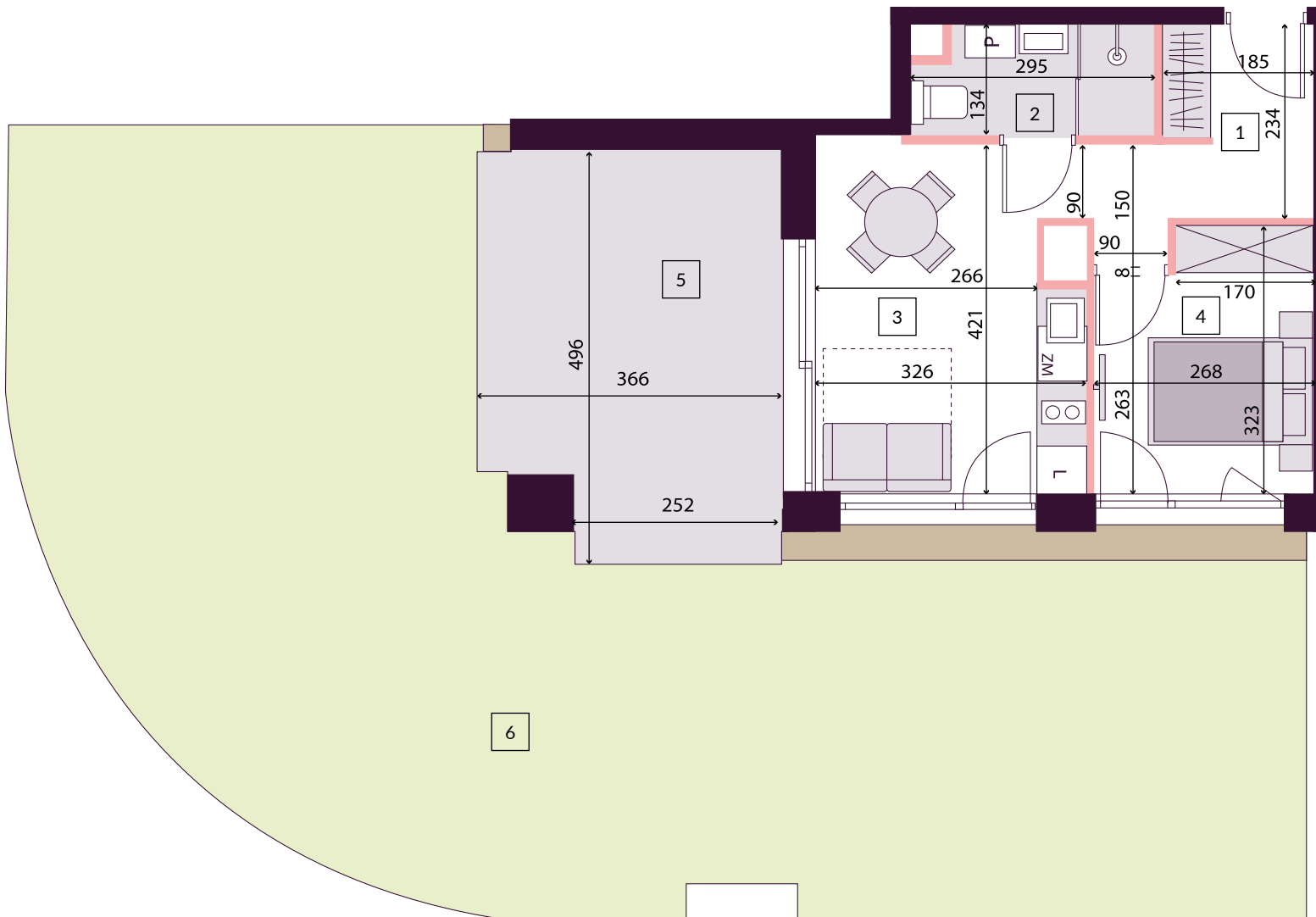




LILAGARDEN APARTAMENTY

APARTAMENT: 03
POW. UŻYTK.: 30,45 m²
2 - POKOJOWY

1. Korytarz	6,52 m ²
2. Łazienka	3,66 m ²
3. Salon + aneks kuch.	12,28 m ²
4. Sypialnia	7,99 m ²
PUM	30,45 m²
Pow. pod ściankami działowymi	0,95 m ²
Pow. lokalu*	31,40 m²
5. Taras	16,90 m ²
6. Ogródek	90,13 m ²



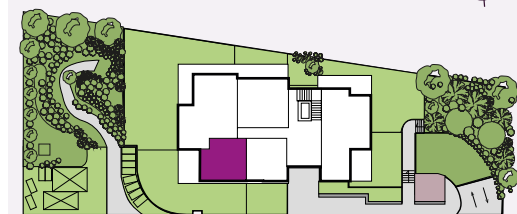
SONO
Development

Sprzedaż mieszkań: tel. 727 655 555
sprzedaz@lilagarden.pl | www.lilagarden.pl

■ ściany murowane i żelbetowe, tynkowane, bez możliwości rozbiórki
■ ściany działowe z bloczków Multigips, szpachlowane

1. Powierzchnia użytkowa mieszkań uwzględnia tynki wewnętrzne gr 1,5 cm.
 2. Powierzchnia użytkowa lokalu została zmierzona zgodnie z normą PN-ISO 9836:2015-12 po wewnętrznych licu wykończonych ścian wydziwiających lokal
 3. Przedstawiona na rysunku aranżacja jest aranżacją poglądową, elementy wyposażenia w zakresie kupującego etapie wykonawstwa
 4. powierzchnie pomieszczeń podano na podstawie dokumentacji technicznej, wymiary mogą ulec zmianie na etapie wykonawstwa
 5. Podane powierzchnie mieszkań mogą się zmienić o +/- 2%
- * Powierzchnia lokalu = powierzchnia użytkowa + powierzchnia pod ściankami działowymi

PARTER



droga wewnętrzna

ul. Górczewska