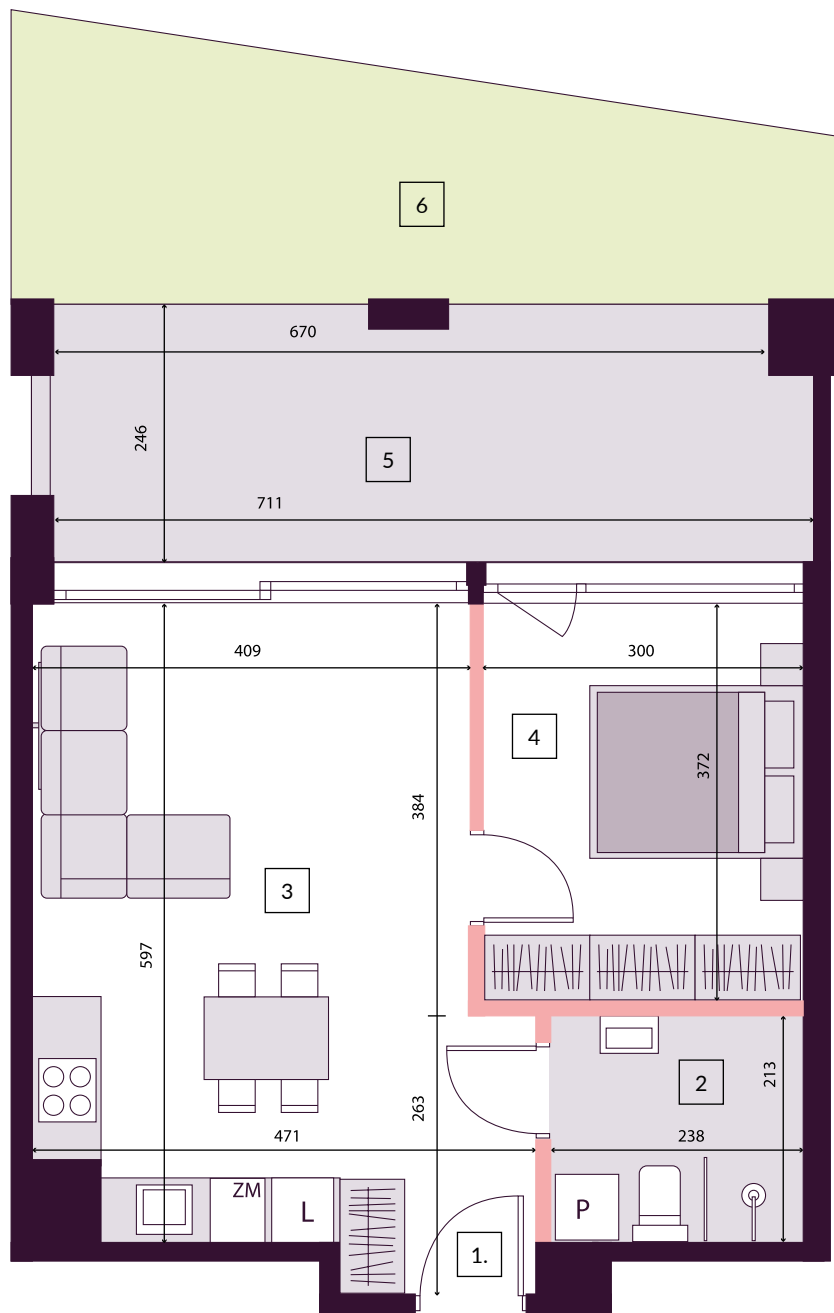




LILAGARDEN
APARTAMENTY

APARTAMENT: 05
POW. UŻYTK: 41,76 m²
2 - POKOJOWY

1. Korytarz	4,68 m ²
2. Łazienka	4,93 m ²
3. Salon + aneks kuch.	21,18 m ²
4. Sypialnia	10,97 m ²
PUM	41,76 m²
Pow. pod ściankami działowymi	1,35 m ²
Pow. lokalu*	43,11 m²
5. Taras	16,92 m ²
6. Ogródek	16,09 m ²



ściany murowane i żelbetowe,
tynkowane, bez możliwości rozbiórki

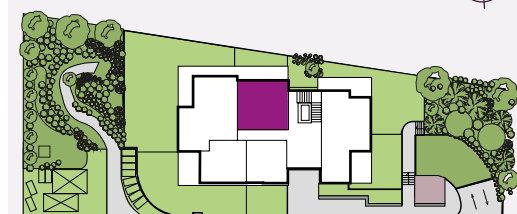
ściany działowe z bloczków
Multigips, szpachlowane

1. Powierzchnia użytkowa mieszkań uwzględnia tynki wewnętrzne gr 1,5 cm.
 2. Powierzchnia użytkowa lokalu została zmierzona zgodnie z normą PN-ISO 9836:2015-12 po wewnętrznych licu wykończonych ścian wydziwiających lokal
 3. Przedstawiona na rysunku aranżacja jest aranżacją poglądową, elementy wyposażenia w zakresie kupującego etapie wykonawstwa
 4. powierzchnie pomieszczeń podano na podstawie dokumentacji technicznej, wymiary mogą ulec zmianie na etapie wykonawstwa
 5. Podane powierzchnie mieszkań mogą się zmienić o +/- 2%
- * Powierzchnia lokalu = powierzchnia użytkowa + powierzchnia pod ściankami działowymi

SONO
Development

Sprzedaż mieszkań: tel. 727 655 555
sprzedaz@lilagarden.pl | www.lilagarden.pl

PARTER



droga wewnętrzna

ul. Górczewska