

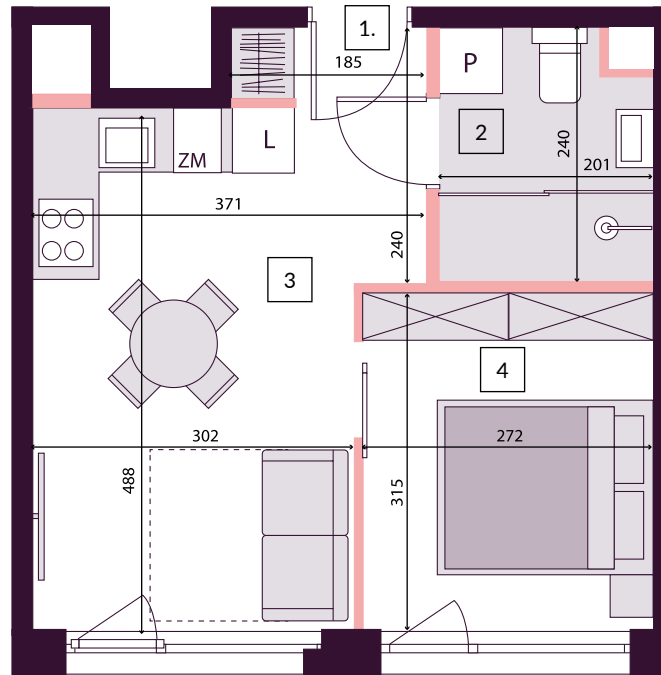


LILAGARDEN

APARTAMENTY

APARTAMENT: 08
 POW. UŻYTK: 30,15 m²
 2 - POKOJOWY

1. Korytarz	3,38 m ²
2. Łazienka	4,53 m ²
3. Salon + aneks kuch.	13,74 m ²
4. Sypialnia	8,50 m ²
PUM	30,15 m²
Pow. pod ściankami działowymi	0,73 m ²
Pow. lokalu*	30,88 m²



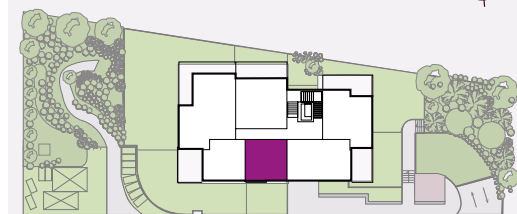
■ ściany murowane i żelbetowe, tynkowane, bez możliwości rozbiórki
 ■ ściany działowe z bloczków Multigips, szpachlowane

1. Powierzchnia użytkowa mieszkań uwzględnia tynki wewnętrzne gr 1,5 cm.
 2. Powierzchnia użytkowa lokalu została zmierzona zgodnie z normą PN-ISO 9836:2015-12 po wewnętrznych linii wykończonych ścian wydziwiających lokal
 3. Przedstawiona na rysunku aranżacja jest aranżacją poglądową, elementy wyposażenia w zakresie kupującego
 4. powierzchnie pomieszczeń podano na podstawie dokumentacji technicznej, wymiary mogą ulec zmianie na etapie wykonawstwa
 5. Podane powierzchnie mieszkań mogą się zmienić o +/- 2%
- * Powierzchnia lokalu = powierzchnia użytkowa + powierzchnia pod ściankami działowymi

SONO
 Development

Sprzedaż mieszkań: tel. 727 655 555
 sprzedaz@lilagarden.pl | www.lilagarden.pl

1 PIĘTRO



droga wewnętrzna

ul. Górczewska